

## CIRCULAR GRIT AND GREASE REMOVAL MECHANISM (WE-DD)

### DEGRAISSEUR DESHUIEUR CIRCULAIRE (WE-DD)

#### The Circular grit/grise mechanism

This efficient, energy and space-saving WE-DD from West'Eco is tailored with advanced features to ensure efficient operation, non stoppage, and maximum recovery. The equipment is made in Europe under the EU and the CE norms.

Our grit and grease removal efficiency can guarantee 95% of sand and grease removal. It is of multipurpose since it can be used for scum removal in medium and small tanks if needed.

#### Composition:

- Drive head - gearmotor
- Clifford or central drum
- Diametral rotating scraper
- Grease scraper
- Floating discharge hopper

#### Operational philosophy:

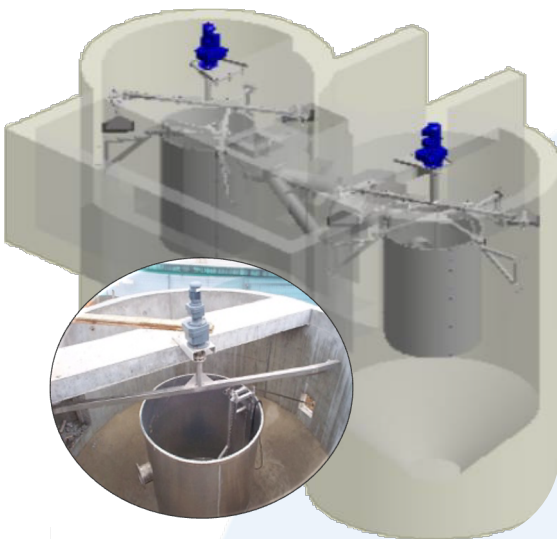
Fixed on a concrete bridge and held by a welded structure, the paddle scraper having articulated arms rotated both end by scrapers which push the scum/grease toward the hopper then to discharge pipe.

The drum fixed on a diametral axel, which is fixed at each side of the wall, is housing the air system and received the raw wastewater.

The air system is equipped with an air suction tube with a tripod, support chain and link.

A sand pump is either fitted in the tank or external to discharge in classifier.

WE-DD is equipped with a threshold electronic torque limiter to be installed by customer in the electrical cabinet. (option)



#### Le dégraisseur dessableur

Ce WE-DD efficace, économe en énergie et compact de West'Eco est conçu avec des fonctionnalités poussées pour une opération efficace, sans arrêt et une récupération maximale. L'équipement est fabriqué en Europe selon les normes UE et CE.

L'efficacité de notre WE-DD peut atteindre jusqu'à 95 % d'élimination du sable et de graisse. Il est polyvalent car il peut être utilisé pour éliminer les écumes pour des bassins petits/moyens.

#### Composition :

- Motoréducteur.
- Clifford ou jupon central
- Racleur rotatif diamétral
- Grattoir à graisse
- Avaloir des flottants

#### Philosophie de fonctionnement:

Fixé sur un pont en béton et maintenu par une structure soudée, le WE-DD est entraînés par un motoréducteur et possède des bras articulés équipé des grattoirs. Les bras articulés poussent les flottants vers l'évacuation. Le Clifford fixé sur un axe diamétral, abrite le système d'air et reçoit les eaux usées brutes.

Le système d'air est équipé d'un tube d'aspiration d'air avec un trépied, une chaîne de levage et un maillon.

Une pompe à sable est installée soit dans le bassin ou à l'extérieur pour la décharge du sable vers un classificateur.

Le WE-DD est équipé d'un limiteur de couple en option



@SarL Westeco

West-eco

west-eco-France.

**Address:** 39C Rue de Belle Ile, 35520 Melesse - France.  
**VAT intra-communautaire:** FR42918825720, registered in the RCS of Rennes with the Business ID 9 18 82 57 20., A Limited Liability Company.

**Tel:** +33763345570  
**Email:** contact@westecolimited.com  
**Website:** www.westecolimited.com



## Optional accessories

- Optional sand pump
- Optional aeration unit + air feed tube

## Application field

- Municipal wastewater small and medium size
- Industrial wastewater as
- Food, juice, milk, brewery, abattoir, mining, paper Industry and a like

## Manufacturing Features

### Frame structure

stainless steel AISI 304 L/ 316L

### Scraper blade

HDPE

### Dimensioning

0.5 – 5 m diameter

## Accessoires Optionnels

- Pompe à Sable
- Turbine d'aération+ tube d'aspiration

## Champs d'application

- Eaux usées municipales petit et Moyenne taille
- Matériaux industriels tel que : Agro-alimentaire, boisson, laiterie, brasserie, abattoir, exploitation minière, industrie du papier et autres

## Caractéristique de Fabrication

### Structure châssis

inox AISI 304L / 316L

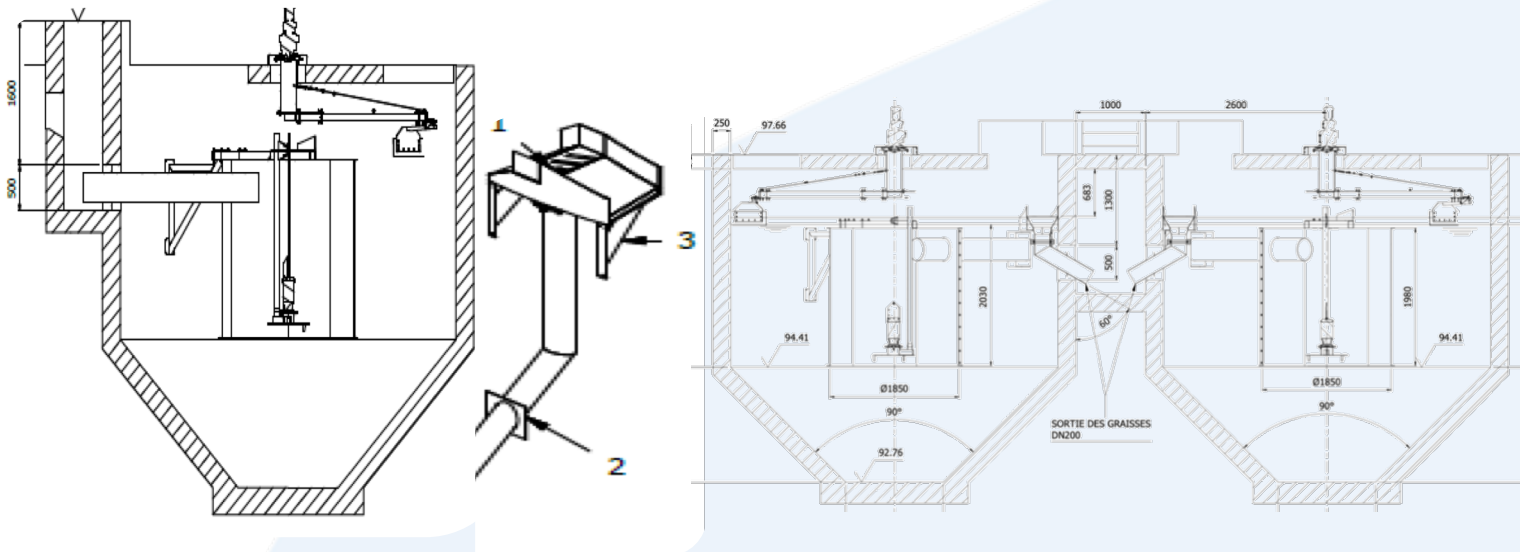
### Toile

PEHD

### Dimensionnement

0.5 à 5 m diam

Couple	450 Nm
Peripheral speed/vitesse	3 cm/s
Power /Alimentation	0.12kW – 0.75
Protection	IP55 – 66 F
Nomial flow/ Débit Nominal	-
Max Flow/Débit max	-



@SarL Westeco

West-eco

west-eco-France.

**Address:** 39C Rue de Belle Ile, 35520 Melesse - France.  
**VAT intra-communautaire:** FR42918825720, registered in the RCS of Rennes with the Business ID 9 18 82 57 20., A Limited Liability Company.

**Tel: +33763345570**

**Email:** [contact@westecolimited.com](mailto:contact@westecolimited.com)

**Website:** [www.westecolimited.com](http://www.westecolimited.com)